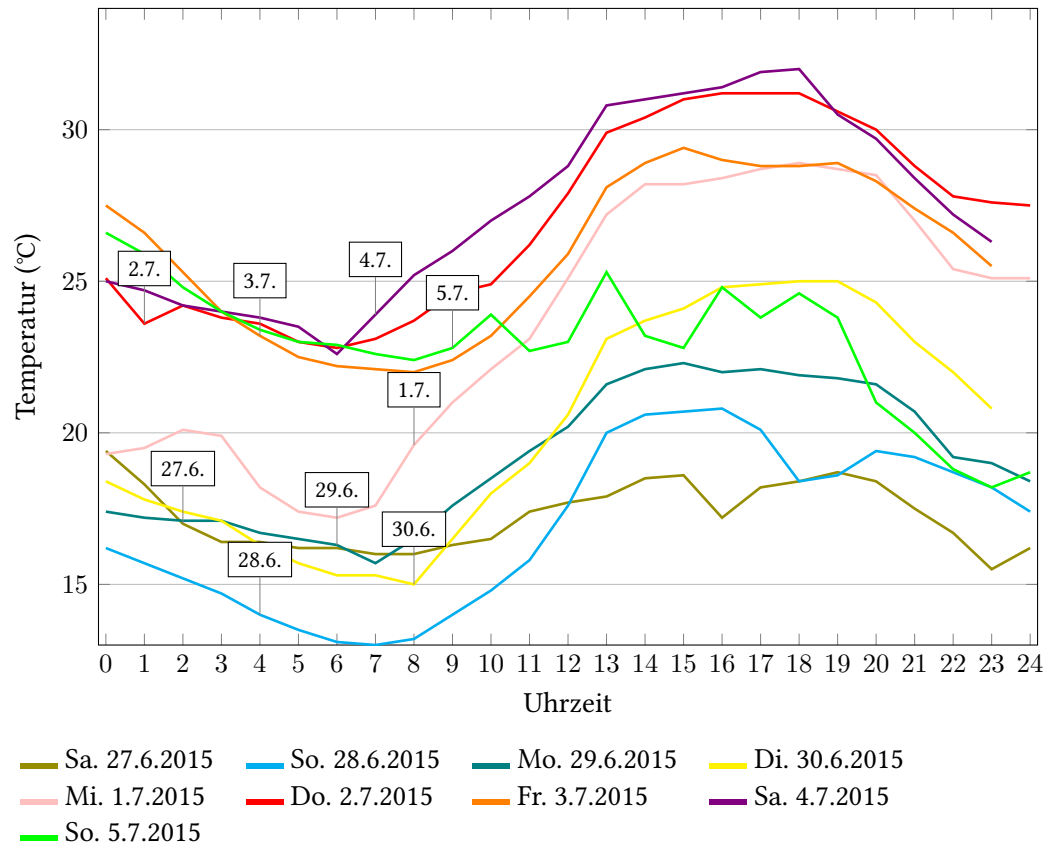
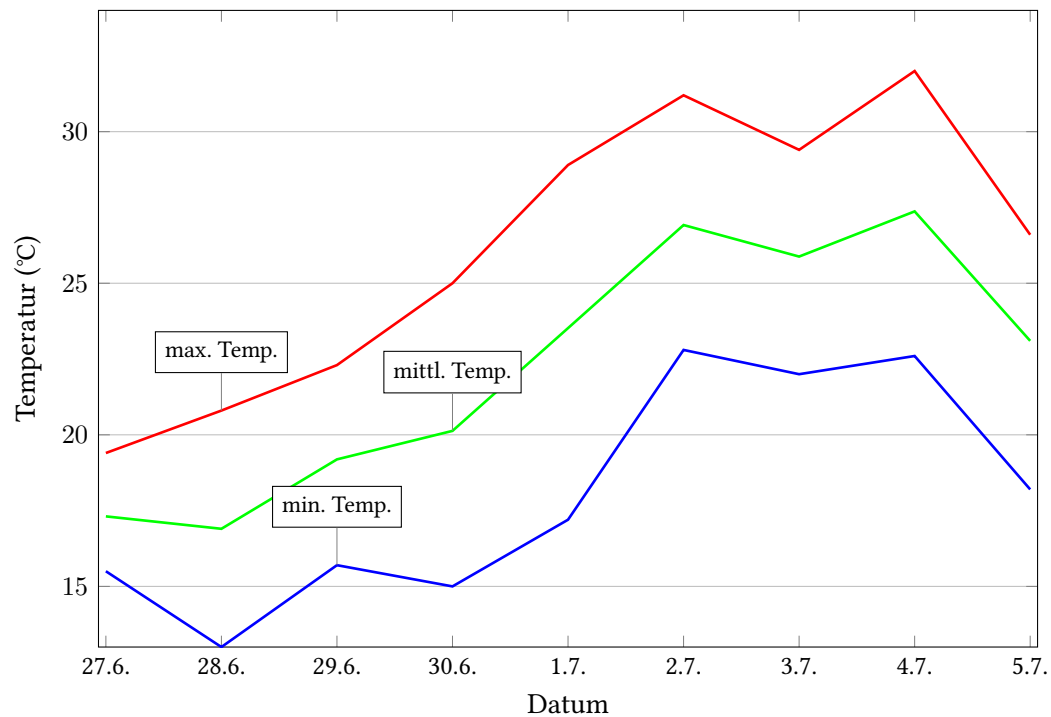


# Verlauf der ‚Hitzewelle‘ in Lüdenscheid

Tagestemperaturen zwischen dem 27.6.2015 und dem 5.7.2015, 395 m ü. NN



## Maximale, minimale, mittlere Tagestemperaturen und meteorologische Tage



Tag	Max. Temp. (°C)	Min. Temp. (°C)	Mittl. Temp. (°C)	Sommertag	Heißer Tag	Tropennacht
Sa. 27.6.	19,4	15,50	17,31			
So. 28.6.	20,8	13,00	16,90			
Mo. 29.6.	22,3	15,70	19,19			
Di. 30.6.	25,0	15,00	20,13	x		
Mi. 1.7.	28,9	17,20	23,52	x		
Do. 2.7.	31,2	22,80	26,92		x	x
Fr. 3.7.	29,4	22,00	25,88		x	x
Sa. 4.7.	32,0	22,60	27,37		x	x
So. 5.7.	26,6	18,20	23,10	x		x

Ein Sommertag ist ein Tag mit einer maximalen Temperatur über 25 °C.

Ein Heisser Tag ist ein Tag mit einer maximalen Temperatur über 30 °C.

Eine Sommernacht ist eine Nacht, in der die Temperatur (bis 6:00 Uhr) nicht unter 20 °C absinkt.