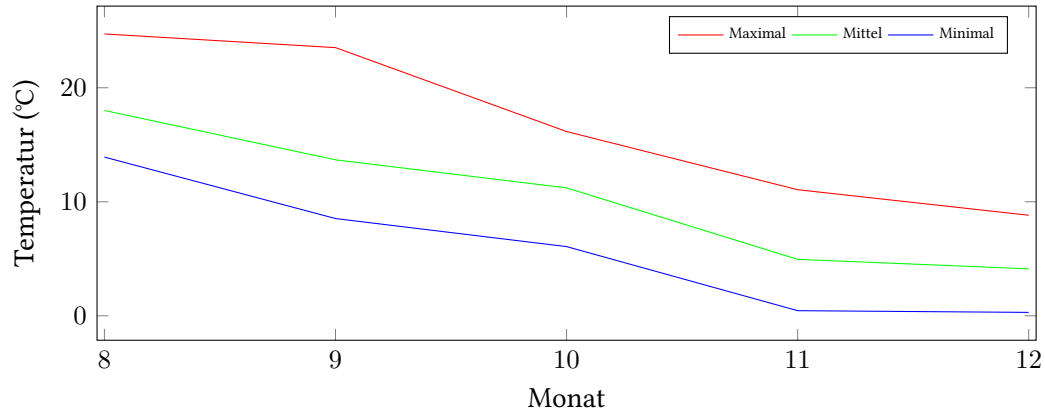


Messung der Lufttemperatur und Luftfeuchte

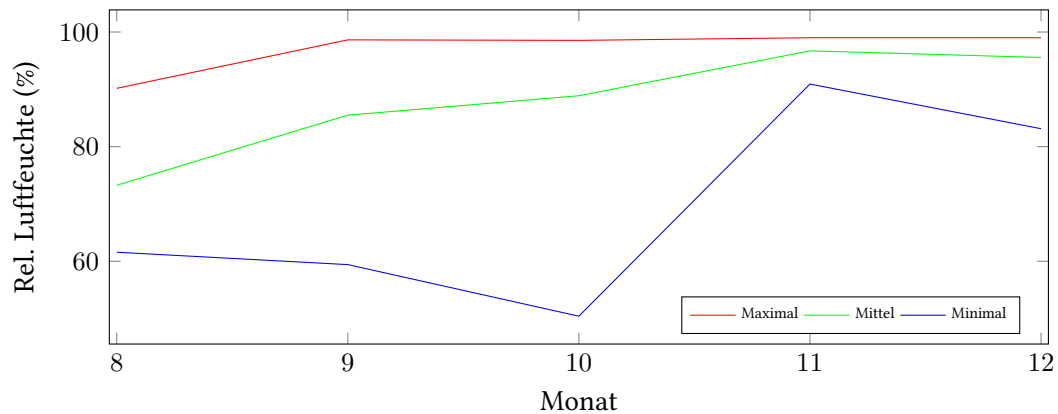
Ort: Lüdenscheid (395 m ü. NN)

Zeitraum: 2013, vom 01.08.2013 bis 31.12.2013

Verlauf der maximalen, minimalen und mittleren Temperatur:



Verlauf der maximalen, minimalen und mittleren Luftfeuchte:



	Lufttemperatur (°C)	Luftfeuchte (%)
Min. mittl. monatliche Werte:	Dezember: 4,12	August: 73,26
Max. mittl. monatliche Werte:	August: 18,01	November: 96,71
Mittlere jährliche Werte:	10,40	87,98
Min. abs. tägliche Werte:	Di. 26.11. um 08:00: -1,80	Do. 3.10. um 14:00: 40,00
Max. abs. tägliche Werte:	Fr. 2.8. um 17:00: 29,20	Mo. 30.12. um 00:00: 99,00

Alle Monatsmittelwerte und die Minimal/Maximal-Werte mit Zeitpunkt.

Monat	Temp. (°C)	Feuchte (%)	Min. Temp. (°C)	Am	Max. Temp. (°C)	Am	Min. Feuchte (%)	Am	Max. Feuchte (%)	Am
August	18,01	73,26	13,92	14.08	24,72	02.08	61,58	27.08	90,17	25.08
September	13,68	85,49	8,53	17.09	23,52	06.09	59,42	06.09	98,63	11.09
Oktober	11,22	88,88	6,07	11.10	16,16	22.10	50,42	03.10	98,54	12.10
November	4,95	96,71	0,45	26.11	11,06	07.11	90,92	16.11	99,00	06.11
Dezember	4,12	95,56	0,30	06.12	8,82	24.12	83,13	17.12	99,00	01.12

Monatsmittelwerte der Quartale und Halbjahre.

	Lufttemperatur (°C)	Luftfeuchte (%)
Mittlere Werte 1. Quartal:		
Mittlere Werte 2. Quartal:		
Mittlere Werte 3. Quartal: (Aug., Sep.)	15,85	79,37
Mittlere Werte 4. Quartal: (Okt. - Dez.)	6,76	93,71
Mittlere Werte 1. Halbjahr:		
Mittlere Werte 2. Halbjahr: (Aug., Sep., Okt., Nov., Dez.)	10,40	87,98

Anzahl der Sommertage (über 25°C):	6	(01.08., 02.08., 03.08., 05.08., 05.09., 06.09.)
Anzahl der Frosttage (min. Temperatur unter 0°C):	4	(26.11., 06.12., 13.12., 14.12.)
Anzahl der Tropennächte (min. 20°C):	3	(02.08., 03.08., 06.08.)
Anzahl der Tage mit Schwüle:	15	(01.08., 02.08., 03.08., 05.08., 06.08., 07.08., 08.08., 17.08., 18.08., 19.08., 25.08., 04.09., 05.09., 07.09., 26.10.)