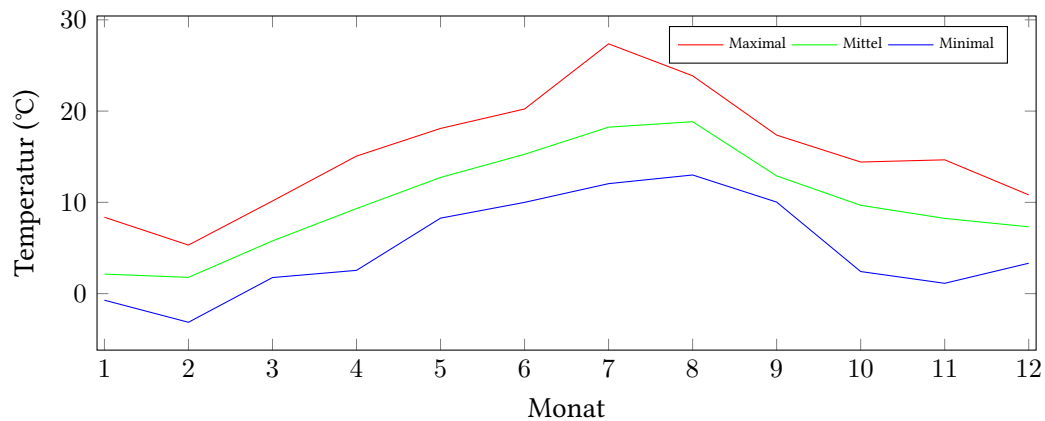


Messung der Lufttemperatur und Luftfeuchte

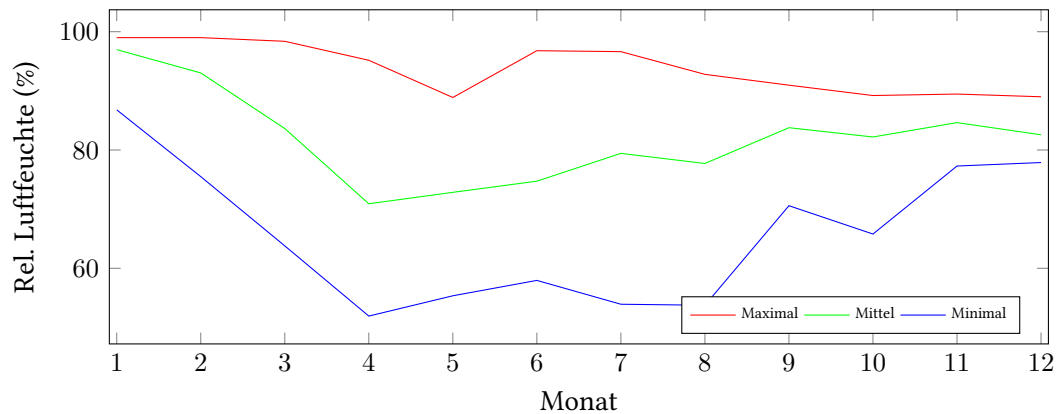
Ort: Lüdenscheid (395 m ü. NN)

Zeitraum: 2015, vom 01.01.2015 bis 31.12.2015

Verlauf der maximalen, minimalen und mittleren Temperatur:



Verlauf der maximalen, minimalen und mittleren Luftfeuchte:



	Lufttemperatur (°C)	Luftfeuchte (%)
Min. mittl. monatliche Werte:	Februar: 1,78	April: 70,91
Max. mittl. monatliche Werte:	August: 18,84	Januar: 96,97
Mittlere jährliche Werte:	10,19	81,87
Min. abs. tägliche Werte:	Fr. 6.2. um 06:00: -5,00	So. 4.10. um 21:00: 0,00
Max. abs. tägliche Werte:	Sa. 4.7. um 18:00: 32,00	So. 29.3. um 18:00: 99,00

Alle Monatsmittelwerte und die Minimal/Maximal-Werte mit Zeitpunkt.

Monat	Temp. (°C)	Feuchte (%)	Min. Temp. (°C)	Am	Max. Temp. (°C)	Am	Min. Feuchte (%)	Am	Max. Feuchte (%)	Am
Januar	2,14	96,97	-0,72	22.01	8,37	10.01	86,79	21.01	99,00	04.01
Februar	1,78	93,03	-3,14	06.02	5,32	15.02	75,50	15.02	99,00	01.02
März	5,78	83,63	1,76	14.03	10,15	18.03	63,79	08.03	98,38	04.03
April	9,32	70,91	2,55	01.04	15,07	15.04	51,92	21.04	95,17	27.04
Mai	12,73	72,84	8,27	01.05	18,10	12.05	55,35	13.05	88,88	30.05
Juni	15,27	74,73	10,00	23.06	20,23	05.06	57,95	07.06	96,79	23.06
Juli	18,24	79,43	12,05	29.07	27,37	04.07	53,92	02.07	96,63	14.07
August	18,84	77,72	13,00	18.08	23,87	31.08	53,75	23.08	92,79	17.08
September	12,90	83,77	10,03	06.09	17,37	01.09	70,58	30.09	90,96	06.09
Oktober	9,68	82,20	2,42	15.10	14,42	06.10	65,79	02.10	89,21	15.10
November	8,24	84,63	1,13	24.11	14,66	07.11	77,29	02.11	89,46	24.11
Dezember	7,32	82,57	3,33	10.12	10,82	17.12	77,88	17.12	89,00	06.12

Monatsmittelwerte der Quartale und Halbjahre.

	Lufttemperatur (°C)	Luftfeuchte (%)
Mittlere Werte 1. Quartal: (Jan. - Mrz.)	3,23	91,21
Mittlere Werte 2. Quartal: (Apr. - Jun.)	12,44	72,82
Mittlere Werte 3. Quartal: (Jul. - Sep.)	16,66	80,31
Mittlere Werte 4. Quartal: (Okt. - Dez.)	8,41	83,13
Mittlere Werte 1. Halbjahr: (Jan. - Jun.)	7,84	82,02
Mittlere Werte 2. Halbjahr: (Jul. - Dez.)	12,54	81,72

Anzahl der heißen Tage (über 30°C):	2	(02.07., 04.07.)
Anzahl der Sommertage (über 25°C):	14	(05.06., 12.06., 30.06., 01.07., 03.07., 05.07., 07.07., 17.07., 03.08., 06.08., 07.08., 13.08., 30.08., 31.08.)
Anzahl der Eistage (max. Temperatur nicht über 0°C):	2	(05.02., 06.02.)
Anzahl der Frosttage (min. Temperatur unter 0°C):	17	(18.01., 19.01., 21.01., 22.01., 23.01., 24.01., 29.01., 30.01., 31.01., 01.02., 03.02., 04.02., 07.02., 12.02., 13.02., 19.02., 20.02.)
Anzahl der Tropennächte (min. 20°C):	9	(02.07., 03.07., 04.07., 05.07., 17.07., 18.07., 04.08., 14.08., 31.08.)
Anzahl der Tage mit Schwüle:	37	(05.05., 06.06., 27.06., 02.07., 03.07., 04.07., 05.07., 06.07., 07.07., 14.07., 15.07., 16.07., 17.07., 18.07., 19.07., 20.07., 21.07., 22.07., 24.07., 25.07., 04.08., 05.08., 06.08., 07.08., 08.08., 09.08., 10.08., 11.08., 12.08., 13.08., 14.08., 15.08., 24.08., 29.08., 30.08., 31.08., 01.09.)

Berechnung der Grünlandtemperatur und des Vegetationsbeginns

Grünlandtemperatur (Jan., ...): 33,91 °C, 44,07 °C, 179,04 °C.

Vegetationsbeginn am: 23.03.2015.