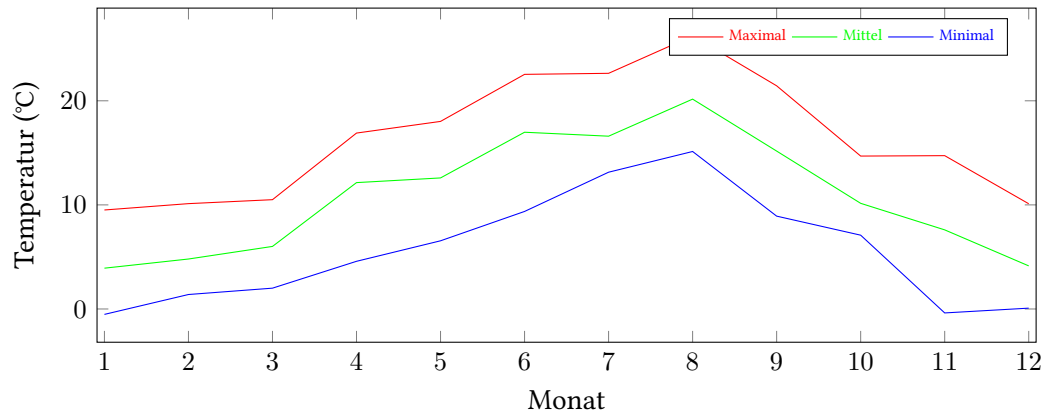


Messung der Lufttemperatur und Luftfeuchte

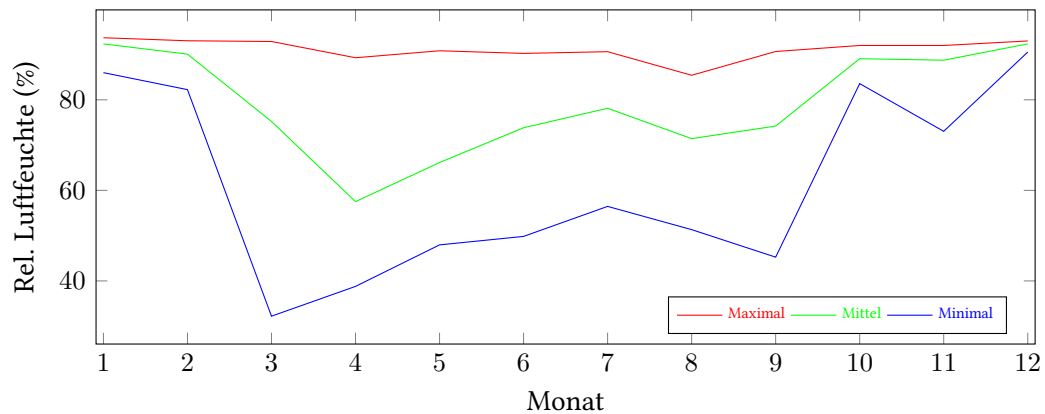
Ort: Lüdenscheid (395 m ü. NN)

Zeitraum: 2020, vom 01.01.2020 bis 31.12.2020

Verlauf der maximalen, minimalen und mittleren Temperatur:



Verlauf der maximalen, minimalen und mittleren Luftfeuchte:



	Lufttemperatur (°C)	Luftfeuchte (%)
Min. mittl. monatliche Werte:	Januar: 3,92	April: 57,52
Max. mittl. monatliche Werte:	August: 20,16	Januar: 92,35
Mittlere jährliche Werte:	10,85	79,09
Min. abs. tägliche Werte:	Mo. 30.3. um 08:00: -3,40	Di. 30.6. um 02:00: 0,00
Max. abs. tägliche Werte:	Sa. 8.8. um 16:00: 31,60	Di. 4.2. um 12:00: 94,00

Alle Monatsmittelwerte und die Minimal/Maximal-Werte mit Zeitpunkt.

Monat	Temp. (°C)	Feuchte (%)	Min. Temp. (°C)	Am	Max. Temp. (°C)	Am	Min. Feuchte (%)	Am	Max. Feuchte (%)	Am
Januar	3,92	92,35	-0,52	24.01	9,51	31.01	86,00	01.01	93,71	24.01
Februar	4,80	90,09	1,39	27.02	10,12	16.02	82,25	07.02	93,04	04.02
März	6,01	75,22	2,00	30.03	10,50	17.03	32,21	25.03	92,88	06.03
April	12,14	57,52	4,58	01.04	16,90	08.04	38,79	22.04	89,29	29.04
Mai	12,59	66,15	6,55	12.05	18,02	22.05	47,96	30.05	90,83	02.05
Juni	16,98	73,83	9,37	05.06	22,54	26.06	49,83	02.06	90,25	05.06
Juli	16,60	78,13	13,14	08.07	22,64	31.07	56,46	31.07	90,63	09.07
August	20,16	71,43	15,13	29.08	26,23	11.08	51,33	07.08	85,42	24.08
September	15,17	74,20	8,92	26.09	21,44	15.09	45,25	19.09	90,67	27.09
Oktober	10,15	89,08	7,09	15.10	14,69	22.10	83,58	03.10	92,00	15.10
November	7,60	88,75	-0,38	30.11	14,73	02.11	73,04	07.11	92,00	23.11
Dezember	4,14	92,35	0,08	10.12	10,11	22.12	90,54	19.12	93,00	08.12

Monatsmittelwerte der Quartale und Halbjahre.

	Lufttemperatur (°C)	Luftfeuchte (%)
Mittlere Werte 1. Quartal: (Jan. - Mrz.)	4,91	85,89
Mittlere Werte 2. Quartal: (Apr. - Jun.)	13,90	65,83
Mittlere Werte 3. Quartal: (Jul. - Sep.)	17,31	74,58
Mittlere Werte 4. Quartal: (Okt. - Dez.)	7,30	90,06
Mittlere Werte 1. Halbjahr: (Jan. - Jun.)	9,41	75,86
Mittlere Werte 2. Halbjahr: (Jul. - Dez.)	12,30	82,32

Anzahl der heißen Tage (über 30°C):	3	(08.08., 09.08., 11.08.)
Anzahl der Sommertage (über 25°C):	17	(02.06., 24.06., 25.06., 26.06., 31.07., 06.08., 07.08., 10.08., 12.08., 13.08., 14.08., 16.08., 20.08., 21.08., 14.09., 15.09., 16.09.)
Anzahl der Frosttage (min. Temperatur unter 0°C):	16	(01.01., 02.01., 21.01., 22.01., 24.01., 25.01., 26.01., 22.03., 23.03., 26.03., 30.03., 01.04., 29.11., 30.11., 10.12., 11.12.)
Anzahl der Tropennächte (min. 20°C):	8	(01.08., 09.08., 10.08., 11.08., 12.08., 13.08., 14.08., 21.08.)
Anzahl der Tage mit Schwüle:	34	(14.06., 15.06., 17.06., 18.06., 27.06., 01.07., 05.07., 09.07., 18.07., 19.07., 26.07., 27.07., 01.08., 02.08., 08.08., 09.08., 10.08., 11.08., 12.08., 13.08., 14.08., 15.08., 16.08., 17.08., 18.08., 19.08., 20.08., 21.08., 22.08., 04.09., 09.09., 14.09., 15.09., 16.09.)
Anzahl der Tage mit Hitze-Index:	14	(26.06., 31.07., 06.08., 07.08., 08.08., 09.08., 10.08., 11.08., 12.08., 13.08., 14.08., 16.08., 14.09., 15.09.)

Berechnung der Grünlandtemperatur und des Vegetationsbeginns

Grünlandtemperatur (Jan., ...): 60,96 °C, 104,31 °C, 186,26 °C.

Vegetationsbeginn am: 08.03.2020.