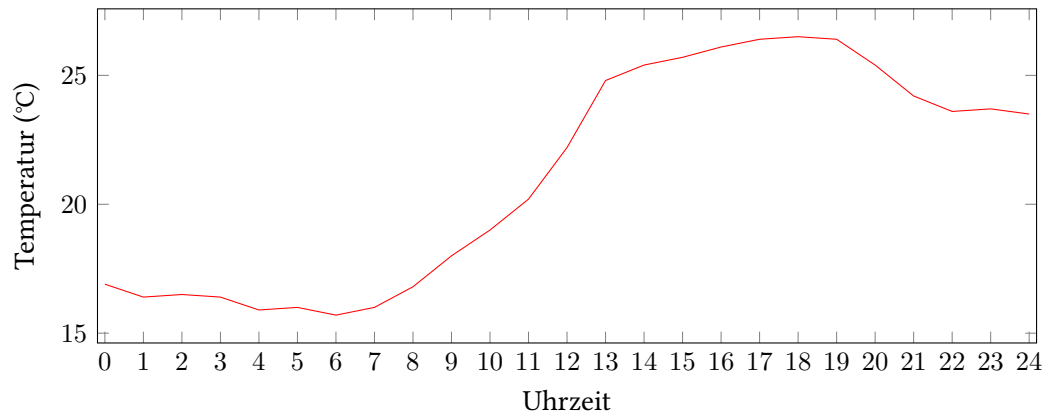


Messung der Lufttemperatur und Luftfeuchte

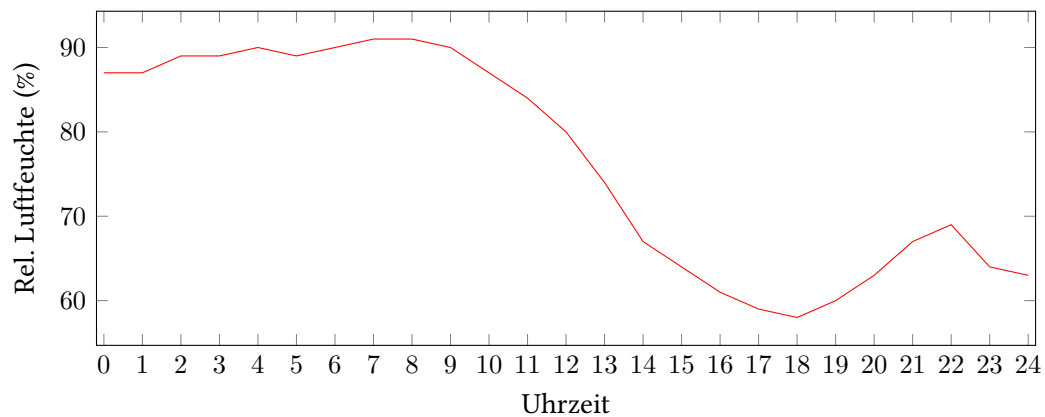
Ort: Lüdenscheid (395 m ü. NN)

Zeitraum: Donnerstag, 01.08.2013

Verlauf der mittleren Temperatur:



Verlauf der mittleren Luftfeuchte:



	Lufttemperatur (°C)	Luftfeuchte (%)
Min. mittl. stündliche Werte:	06:00 Uhr: 15,70	18:00 Uhr: 58,00
Max. mittl. stündliche Werte:	18:00 Uhr: 26,50	07:00 Uhr: 91,00
Mittlere tägliche Werte:	21,01	77,08

Es handelt sich um einen Sommertag (über 25°C).

Die Nacht ist eine Tropennacht (min. 20 °C, zum Folgetag).